

## CABEZÓN DE LA SAL 1915

### COLECCIÓN DE POSTALES

En 1915 (Aprox.) se editó una colección de postales sobre Cabezón de la Sal con fototipias monocromas y leyenda (en letras rojas). El texto, tipo de letras y forma de presentación:

#### 2. CABEZÓN DE LA SAL – Ferial de la Losa

parece muy similar al utilizado por Castañeira, Álvarez y Levenfeld, de Madrid, una de las casas comerciales que más postales editó sobre Santander. También existe la posibilidad de que fueran editadas por fototipia Thomas, que realizó fotografías en 1914 sobre distintos lugares de la provincia de Santander. Hemos localizado un ejemplar de la fotografía 22. CABEZÓN DE LA SAL-Paseo de Navas, en cuyo reverso figura el texto “Propiedad de Ezequiel Cabrillo.- Torrelavega” , que regentó el Gran Café Moderno en la Plazuela del Sol de la mencionada ciudad, según ficha registrada en el Museo Cerralbo de Madrid.

## ÍNDICE DE FOTOGRAFIAS

1. CABEZÓN DE LA SAL - Escuela de Comercio
2. CABEZÓN DE LA SAL - Ferial de La Losa
3. CABEZÓN DE LA SAL - Plaza de Isabel II
4. CABEZÓN DE LA SAL - Vista Parcial
5. CABEZÓN DE LA SAL - Plaza del Consistorio
6. CABEZÓN DE LA SAL - Vista Parcial
7. CABEZÓN DE LA SAL - Calle de los Dolores
8. CABEZÓN DE LA SAL - Iglesia Parroquial
9. CABEZÓN DE LA SAL - Colegio Igareda
10. CABEZÓN DE LA SAL - Plaza Mayor

11. CABEZÓN DE LA SAL - Capilla de la Virgen del Campo
12. CABEZÓN DE LA SAL - Plaza del Mercado
13. CABEZÓN DE LA SAL - Quinta de "San Diego"
14. CABEZÓN DE LA SAL - Calle de la Torre
15. CABEZÓN DE LA SAL - La Pesa
16. CABEZÓN DE LA SAL - Palacio de Bodega
17. CABEZÓN DE LA SAL - Vista general
18. CABEZÓN DE LA SAL - Colegio Igareda en Carrejo
19. CABEZÓN DE LA SAL - Estación del Ferrocarril Cantábrico
20. CABEZÓN DE LA SAL - Puente de Santa Lucía

21. CABEZÓN DE LA SAL - Puente de Santa Lucía

22. CABEZÓN DE LA SAL - Paseo de Navas

23. CABEZÓN DE LA SAL - Paisaje del río Saja

24. CABEZÓN DE LA SAL - Paisaje del río Saja

25. CABEZÓN DE LA SAL - Quinta de "San Diego"

1. CABEZÓN DE LA SAL  
Escuela de Comercio





2. CABEZÓN DE LA SAL — Ferial de La Losa



3. CABEZON DE LA SAL — Plaza de Isabel II

4. CABEZÓN DE LA SAL — Vista parcial





5. CABEZÓN DE LA SAL — Plaza del Consisterio



6. CABEZÓN DE LA SAL — Vista parcial



7. CABEZÓN DE LA SAL — Calle de los Dolores



8. CABEZÓN DE LA SAL — Iglesia Parroquial



9. CABEZÓN DE LA SAL — Colegio de Igareda



10. CABEZÓN DE LA SAL — Plaza Mayor



11. CABEZÓN DE LA SAL — Capilla del Campo





12. CABEZÓN DE LA SAL — Plaza del Mercado



13. CABEZÓN DE LA SAL — Quinta "San Diego,,





14. CABEZÓN DE LA SAL  
Calle de la Torre

15. CABEZÓN DE LA SAL — La Pesa



16. CABEZÓN DE LA SAL — Palacio de Bodega



17. CABEZÓN DE LA SAL — Vista general



18. CABEZÓN DE LA SAL — Colegio de Igareda en Carrejo



19. CABEZÓN DE LA SAL — Estación del Ferrocarril Cantábrico

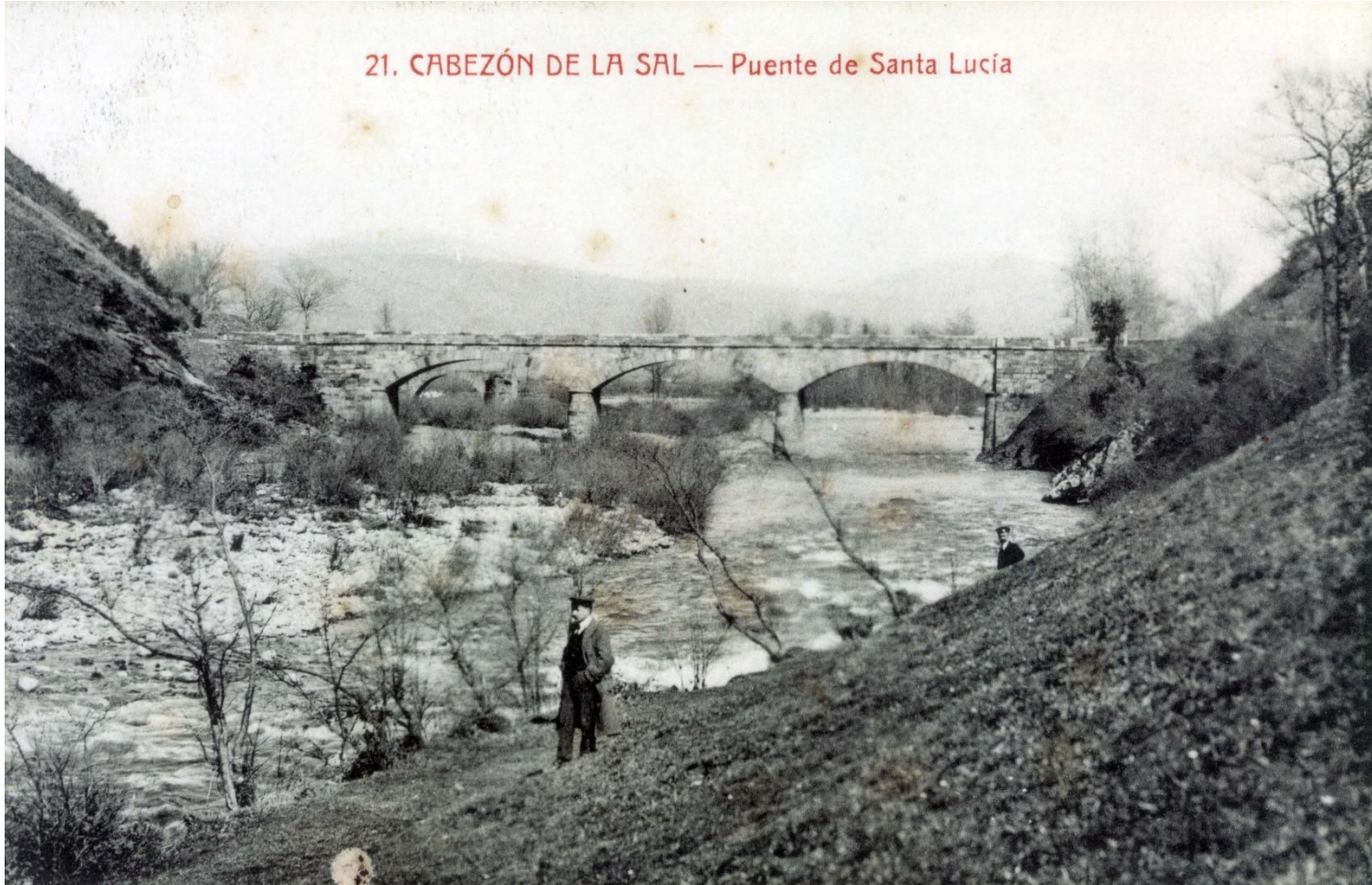


20. CABEZÓN DE LA SAL — Puente de Santa Lucía





21. CABEZÓN DE LA SAL — Puente de Santa Lucía



22. CABEZÓN DE LA SAL — Paseo de Navas



23. CABEZÓN DE LA SAL — Paisaje del río Saja



24. CABEZÓN DE LA SAL — Paisaje del río Saja



25. CABEZÓN DE LA SAL — Quinta "San Diego,"

